



WEART
GALLERY

Via IV Novembre, 152 Uboldo - VA -

Tel. 02-96781731 - cell. 320 6285445

Mail: galleriaweart@gmail.com

SITO WEB: <http://weartgallery.jimdo.com/>

LEONARDO AMARO

“ESPRESSIONI OLTRE LA TELA”

DATI DELL'ARTISTA:

Leonardo Amaro

Nato a Tortona (al) il 08/04/1962

Residente a Torino in Corso Beccaria 6

www.leonardoamaro.it

amaro-leon@live.it

3771344811

ULTIME MOSTRE:

Biennale di Lecce

Biennale di Asolo

Biennale di Palermo

Mostra personale presso la Galleria Art-time Udine

Mostra presso la Galleria Immagine e colore Genova

Mostra collettiva presso la Fondazione Xante Battaglia Venezia

Mostra Bi-personale presso la galleria 3B Gallery Roma

Galleria Amart Bruxelles

Festival dell'arte Lecce

Galleria Unique Torino

Premio nobel dell'Arte 2012 Montecarlo

ULTIME PUBBLICAZIONI SU RIVISTE D'ARTE:

Mensile arte Boè,

Mensile Effetto Arte,

Periodo Milano arte e quotazioni,

Mensile EuroArte,

Copertina di Ottobre 2012 sulla rivista ExpoArt,

Mensile Arte Mondatori

PUBBLICAZIONI SU LIBRI D'ARTE:

International archives of contemporary Art 2009

International archives of contemporary Art 2010

Segnalati 2013

Enciclopedia d'Arte contemporanea 2013

TESTO CRITICO

Potremmo collocare le opere di Leonardo Amaro in quella dottrina filosofica che narra lo spirituale nell'arte. Ogni opera d'arte è madre del suo tempo, e spesso è madre dei nostri sentimenti. Come diceva Vassily Kandnsky "La vera opera d'arte nasce in modo misterioso, enigmatico, mistico "dall'artista".

Separatasi da lui, acquista una vita autonoma, una personalità, diventa un soggetto indipendente, che ha un proprio respiro naturale e che conduce anche una vita materiale reale, un essere".

Le opere di Amaro vanno così a costituire quelli che a mio avviso possiamo definire "I percorsi della psiche".

Sono opere che racchiudono al loro interno un grande simbolismo.

Opere caratterizzate dal geniale uso di una materia che assume sempre forme diverse. Chi si pone di fronte ad esse compie quel viaggio immateriale che porta la mente a vagare nell'entroterra dei suoi pensieri più nascosti.

Vere e proprie visioni, che testimoniano i dolori esistenziale dell'uomo.

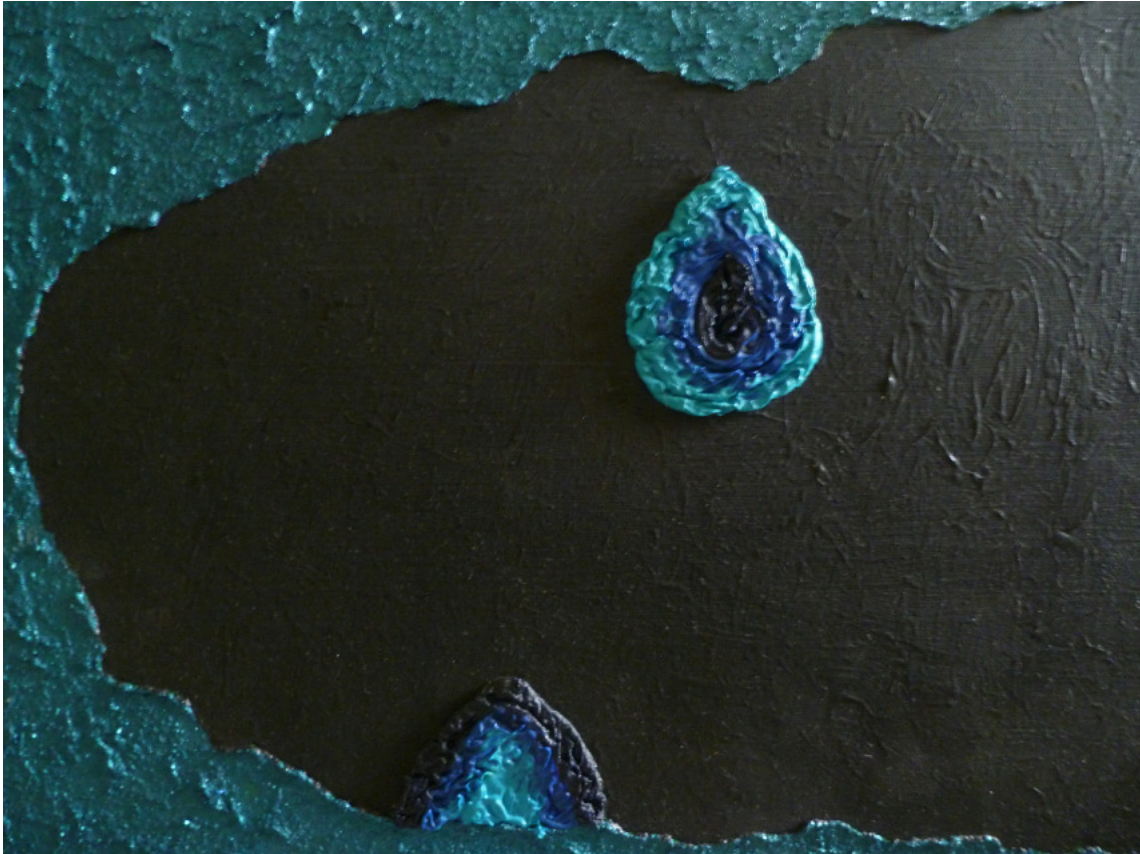
Un uomo con le sue sofferenze, le sue ferite, I suoi dubbi.

Amaro narra visivamente, attraverso quella che vorrei definire "nuova simbologia spirituale" I pensieri della psiche.

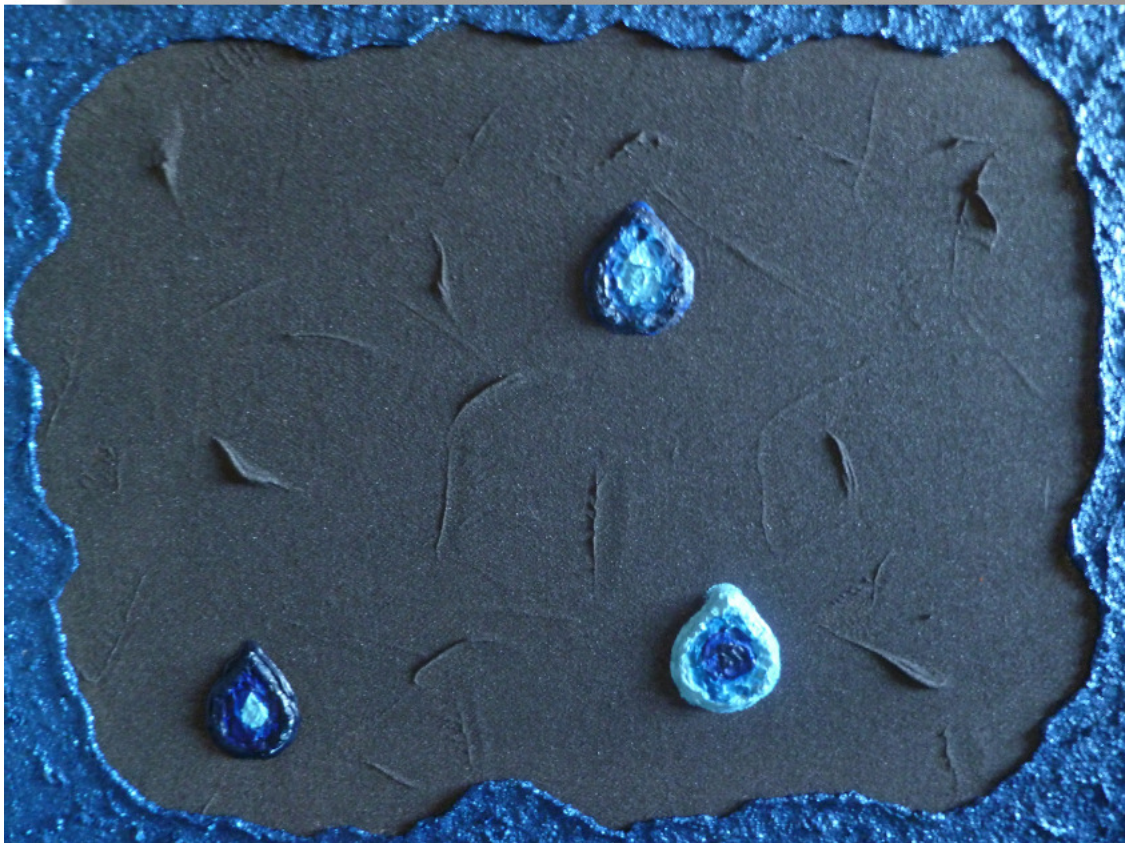
Pensieri che si trasformano in materia e vengono ad "abitare" la tela.

SALVATORE RUSSO

OPERE



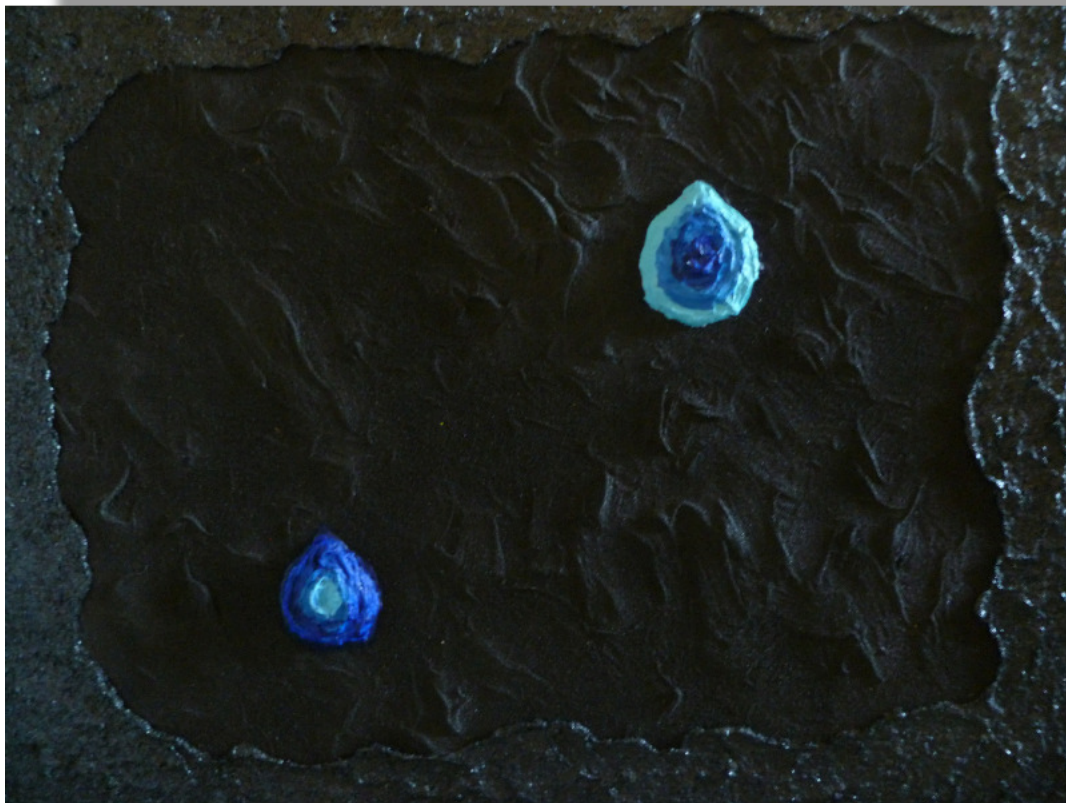
“Ascensione spirituale 2” tela 30x40 cm



“Ascensione spirituale 2” tela 30x40 cm



“Ascensione spirituale 3” tela 40x30 cm

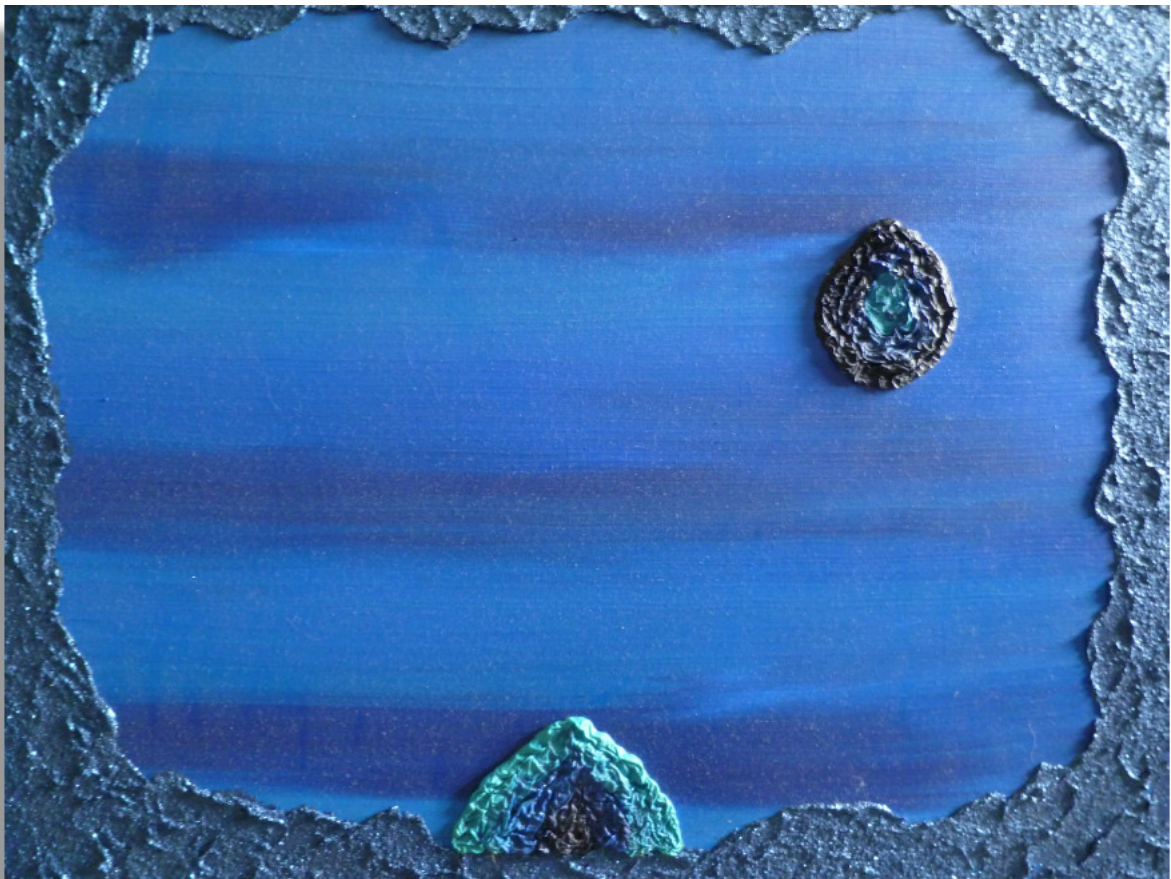


“Ascensione spirituale 4” tela 30x40 cm

“Vitae” tela 100x70 cm



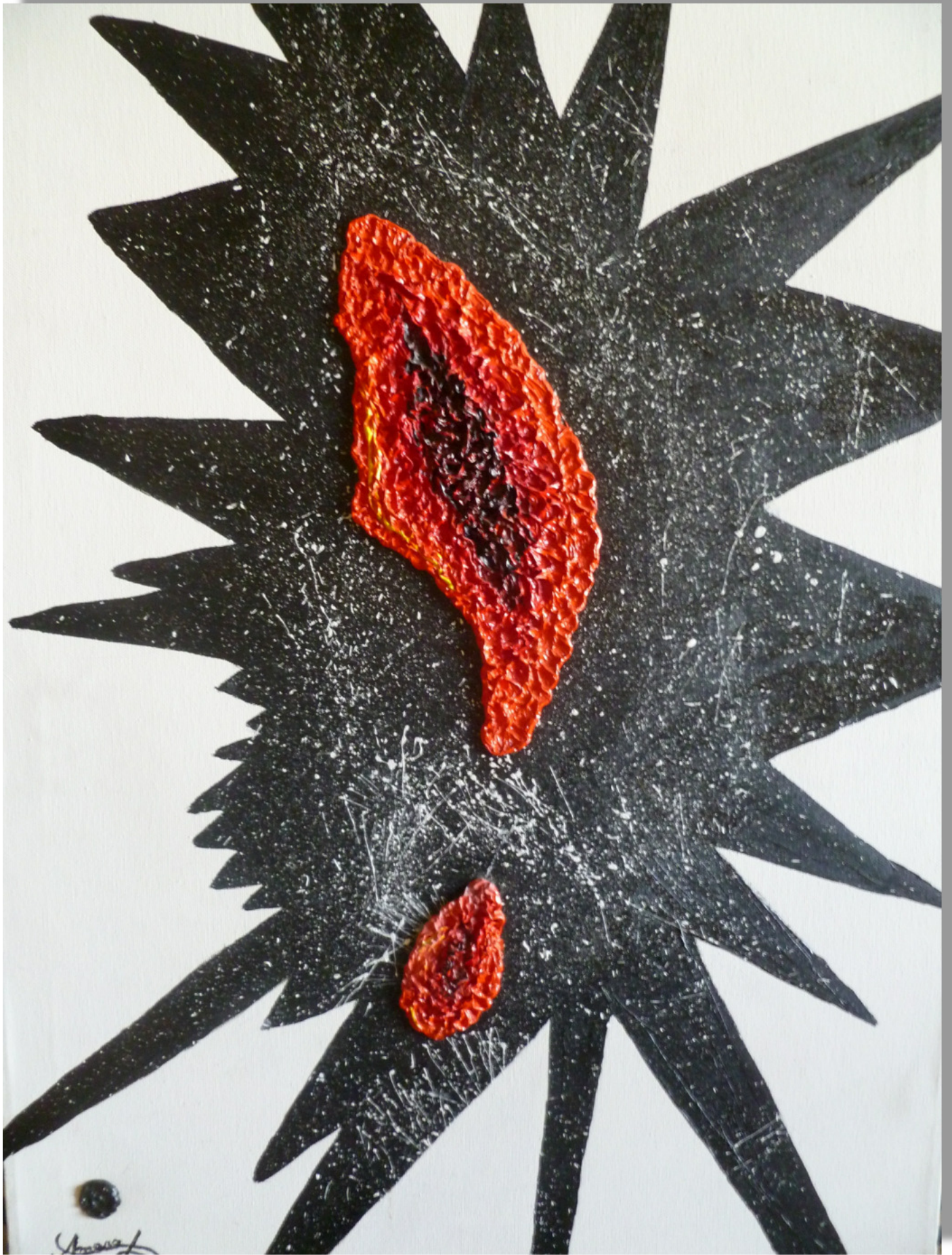
“Aeternum” tela 50x70



“Ascensione spirituale 5” tela 40x50 cm



“Viaggi dell'entronauta” tela 50x40 cm



“Vision 2” tela 70x50 cm



“Altri mondi” tela 80x60 cm



“Vision 9” tela 60x80 cm



**“Vision 13”
tela 70x50 cm**



**“Vision 12”
tela 70x50 cm**