



FEDERICA

GIACCOMELLI

Via IV Novembre, 152 Uboldo - VA -

Tel. 02-96781731 - cell.320 6285445

Mail: galleriawearart@gmail.com

<http://weartgallery.jimdo.com/>



La mia filosofia artistica

"NIENTE E' COME APPARE"

La creatività è stata mia compagna di giochi, mi permetteva di andare oltre la realtà visiva per scoprire diverse sfaccettature della vita quotidiana.

Durante il percorso degli studi mi sono imbattuta nel "Mito della caverna" di Platone, divenuta la mia principale fonte di ispirazione di vita. Giorno dopo giorno, la esprimo attraverso la mia arte.

Successivamente il mio pensiero si è ampliato grazie alla lettura di Arthur Schopenhauer.

*Del suo lavoro ammiro in modo particolare il "Velo di Maya":
abbiamo un velo calato davanti, che ci impedisce di vedere nitidamente ciò che è al di là,
per questo la nostra diventa un'interpretazione individuale della realtà.*

*In ogni mia espressione artistica grido chi sono, ma lascio libero
l'osservatore di interpretare la propria voce.*



Testo critico

Per riuscire a comprendere l'arte di Federica Giacomelli risulta quasi necessario conoscere quale sia il messaggio "gridato" che vuole trasmettere al mondo. A chiunque si imbatta in una sua opera, la prima domanda che sorge spontanea, è sempre la stessa: "Cosa ci sta dicendo, qual'è il suo messaggio". E' singolare vedere come più persone poste di fronte alla stessa opera riescano a trarne messaggi diversi che sono frutto delle sensazioni che l'opera riesce a suscitare. Diventa altrettanto divertente vedere come, una volta letto il titolo dell'opera, il messaggio prenda forma in modo insindacabile e tutti gli osservatori riescano a coglierlo, riconoscendo a pieno le emozioni, le sensazioni e le idee impresse in modo così deciso sulla tela.

La materia, e la decisione con la quale questa viene applicata sulla tela, esprimono a pieno il nuovo linguaggio con cui Federica si pone al mondo dell'arte, facendo da subito intendere che Essa stessa voglia ricavarci un posto da protagonista, diffondendo il proprio pensiero e il proprio modo di "fare arte".

Esposizioni recenti

- ARTISTA FINALISTA NEL " PREMIO AFRODITE" (ATTUALMENTE IN CORSO) 2013
- CONCORSO "PIGAFETTA" 2013
- MOSTRA COLLETTIVA D'ARTE CONTEMPORANEA CITTA' DI GONARS 2013
- RASSEGNA INTERNAZIONALE D'ARTE DI CITTA' DI COSEANO 2013
- MOSTRA PERSONALE IN PERMANENTE PRESSO ATELIER D'ARTE CONTEMPORANEA CITTA DI CODROIPO 2012-2013

“ASCESA”
Acrilico su tela
Misure: 150x30 cm





“APPARENZA”
Acrilico su tela
Misure: 80x40 cm

“AGGRESSIONE”
Acrilico su tela
Misure: 50x70 cm

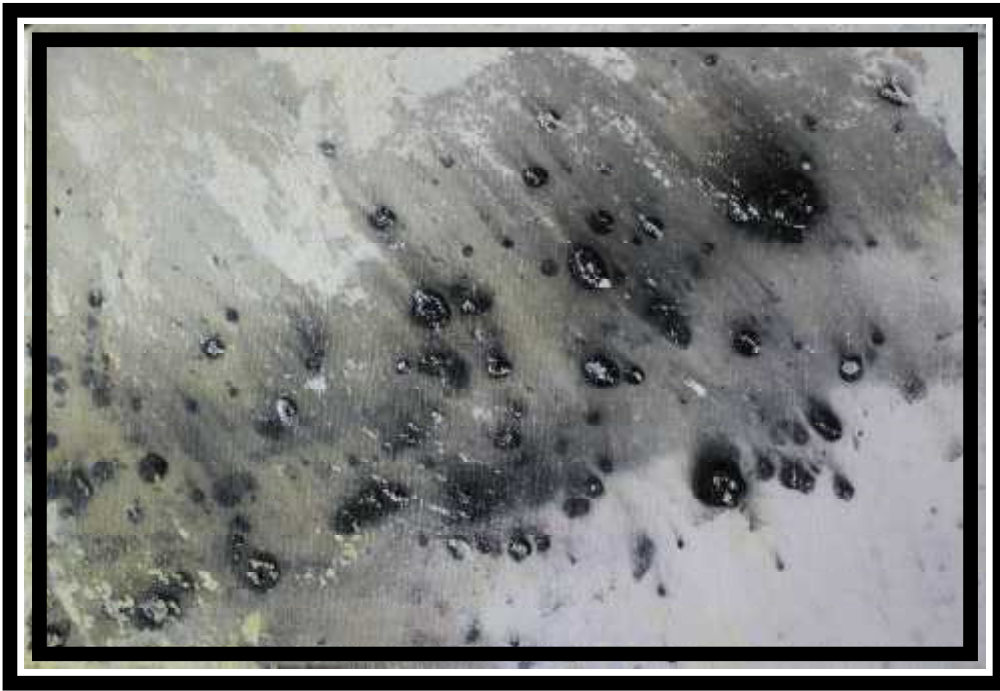




“EVOLUZIONE”
Acrilico su tela
Misure: 20x30 cm



“ESSENZA”
Acrilico su tela
Misure: 100x40 cm



“ANSIA”
Acrilico su tela
Misure: 20x30 cm

“FIUMI D’IRA”
Acrilico su tela
Misure: 50x70 cm





“CONFESSIONE”

Acrilico su tela
Misure: 40x30 cm

“PERCORSI”
Acrilico su tela
Misure: 30x24 cm





“MATERNITA”
mista su tela
Misure: 50x70 cm



“CONFINI DEL CIELO”

Acrilico su tela

Misure: 40x80 cm



“MAAT”

Acrilico su tela

Misure: 40x100 cm

“GALASSIA”
Acrilico su tela
Misure: 20x30 cm



“NEBULOSA”
Acrilico su tela
Misure: 40x80 cm



“GIOVE”
mista su tela
Misure: 40x40 cm



“MARTE”
Acrilico su tela
Misure: 40x40 cm



“MERCURIO”
Acrilico su tela
Misure: 20x20 cm

“PLUTONE”
Acrilico su tela
Misure: 20x20 cm





“BETULLE”
mista su tela
Misure: 30x24 cm



“TIGLIO”
mista su tela
Misure: 30x24 cm

“PIOGGIA”

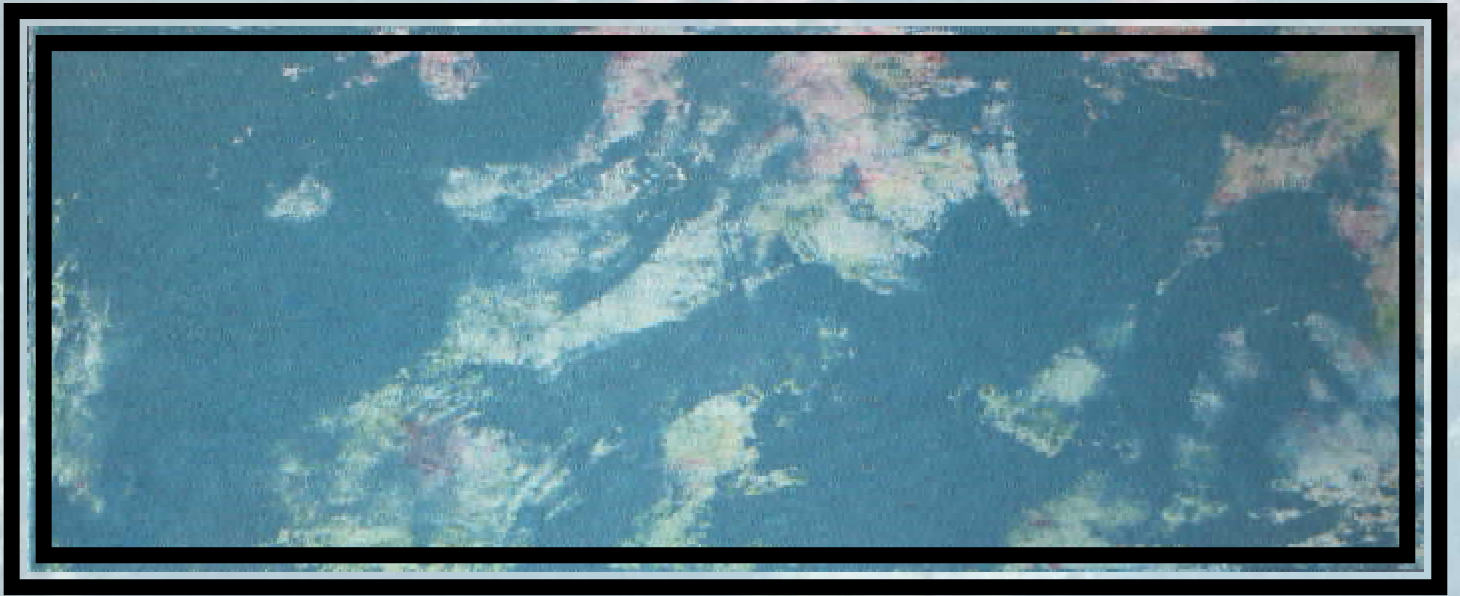
Acrilico su tela
Misure: 40x100 cm



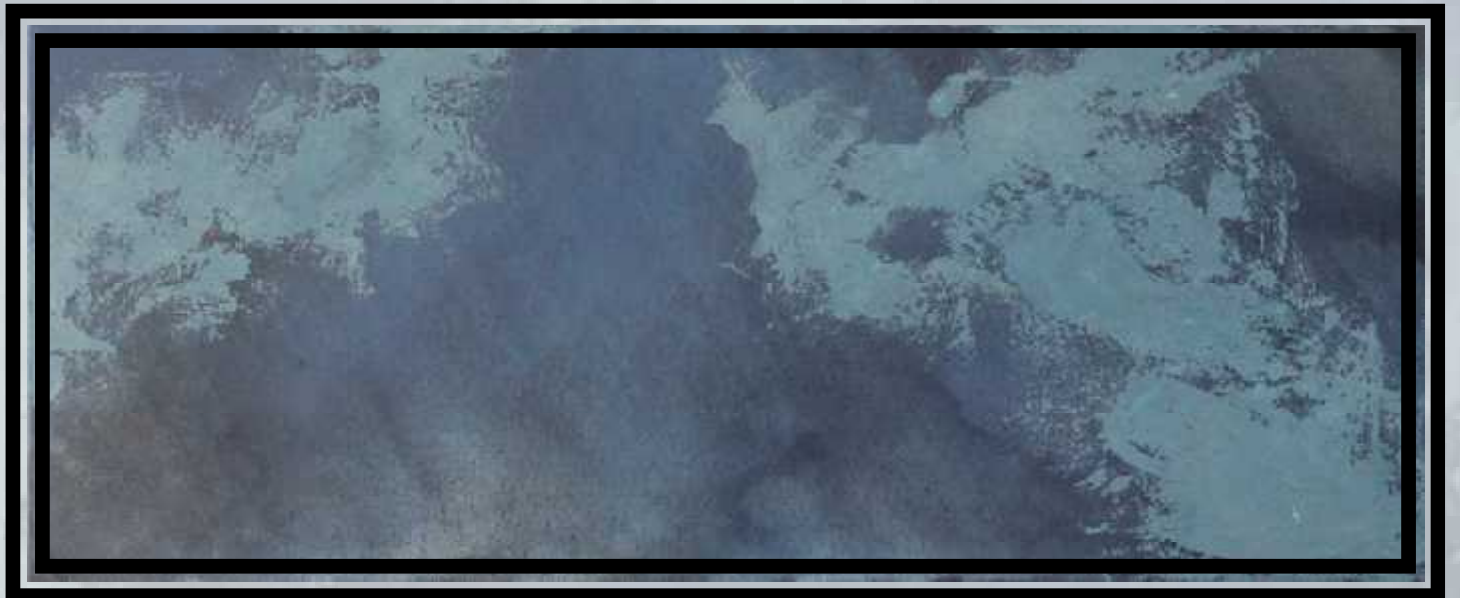
“RAMI”

Acrilico su tela
Misure: 40x100 cm





“PRIME LUCI”
Acrilico su tela
Misure: 40x100 cm



“SERA”
Acrilico su tela
Misure: 40x100 cm

“MERIGGIO”
mista su tela
Misure: 40x100 cm



“SCIE”
Acrilico su tela
Misure: 40x100 cm



“BUFERA”
Acrilico su tela
Misure: 40x100 cm



“SPIRITO IN VOLO”
Acrilico su tela
Misure: 40x80 cm



“PACE”

Acrilico su tela
Misure: 40x80 cm



“PENSIERI”

Acrilico su tela
Misure: 40x80 cm

