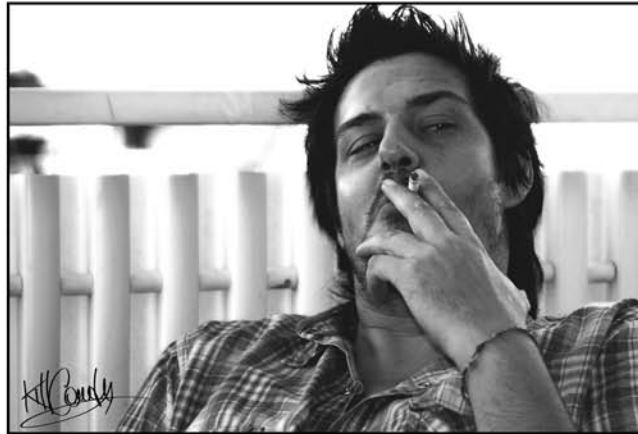


WEART
GALLERY





Le mie "creature" si focalizzano prevalentemente nel linguaggio figurativo, la ricerca pittorica e il mio interesse si concentra sui volti, espressioni, alterazione dei colori, ridimensione delle forme e fusione di molteplici livelli. Comincio, da autodidatta a rivisitare volti noti e non disegnando le mie "muse" e a volte i miti del passato, spingendo lo spettatore dentro il mio silenzioso simbolismo. Cercando diverse soluzioni e desiderando di sperimentare nuove forme comunicative trovo e sperimento la mia tecnica attraverso la fusione della pittura e l'arte digitale fotografando le mie tele, la combinazione del mio lavoro continua con un interessante processo creativo rielaborando e manipolando ulteriormente l'immagine attraverso l'uso di procedimenti grafici digitali. La mia produzione creativa viene così stampata su pannelli, tele o profilati di alluminio.



Quando mi trovo a parlare delle opere di Kill Candy il primo aspetto di cui amo discutere è sempre la tecnica con cui arriva a realizzare i propri lavori rendendoli assolutamente unici nel proprio genere.

Le sue opere partono in taluni casi da una rivisitazione di grandi opere di maestri del passato rigorosamente dipinte su supporto pittorico (tela o cartoncino), successivamente, una volta fotografate, le stesse vengono rielaborate e modificate nuovamente con l'utilizzo di programmi per la modifica in digitale delle immagini.

Il passo successivo diventa quello di stampare su tela i nuovi lavori modificati rendendo le opere dei pezzi unici ed andando a distruggere la matrice che ha generato l'opera finale. Un altro elemento comune nelle opere del Candy che cattura la mia attenzione è la ricerca e la cura che pone nei dettagli delle espressioni nei soggetti, che in modo insindacabile, contribuiscono a farci comprendere il messaggio che l'artista vuole darci.

Il gioco cromatico che costantemente viene utilizzato dall'artista influisce ulteriormente sul risultato finale dell'opera valorizzando o in taluni casi affievolendo alcuni dettagli colorati sulle basi bianco e nero.

Sulla base di questo nuovo linguaggio espressivo frutto del giusto mix tra colore, pittura ed arte digitale il Candy riesce ad ottenere delle opere oserei dire "magnetiche", capaci di catturare l'attenzione della gente, che non può fare a meno di soffermarsi ad osservare e capire le opere esposte.

G.P.A. GIAN PIETRO ARZUFFI

ESPOSIZIONI PRECEDENTI

- 10-12 Settembre 2010 Esposizione Borgo Valsugana (Trento) MUSAE - Museo Urbano Sperimentale d'Arte Emergente -
- 17 ottobre 2010 Mostra Espositiva "Energie dell'Anima" presso la libreria "Fano Libri-Art Gallery Santa Teresa" - Fano (Pesaro Urbino)-
- 2010 Prima edizione della rassegna artistica Mutarte Associazione Mutazione di Rofrano (SA) dedicato all'arte contemporanea.
3° premio -
- settembre/ottobre 2012 Esposizione presso l'Hotel Best Western Continental (Udine) -
- 7 aprile 2013 Primo appuntamento 2013 della rassegna artistica " Sensazioni " a Gonars (Udine). Un' intera piazza dedicata all'arte nelle sue più svariate espressioni.-



- Hend.E.L. -
Stampa su tela 36 x 29

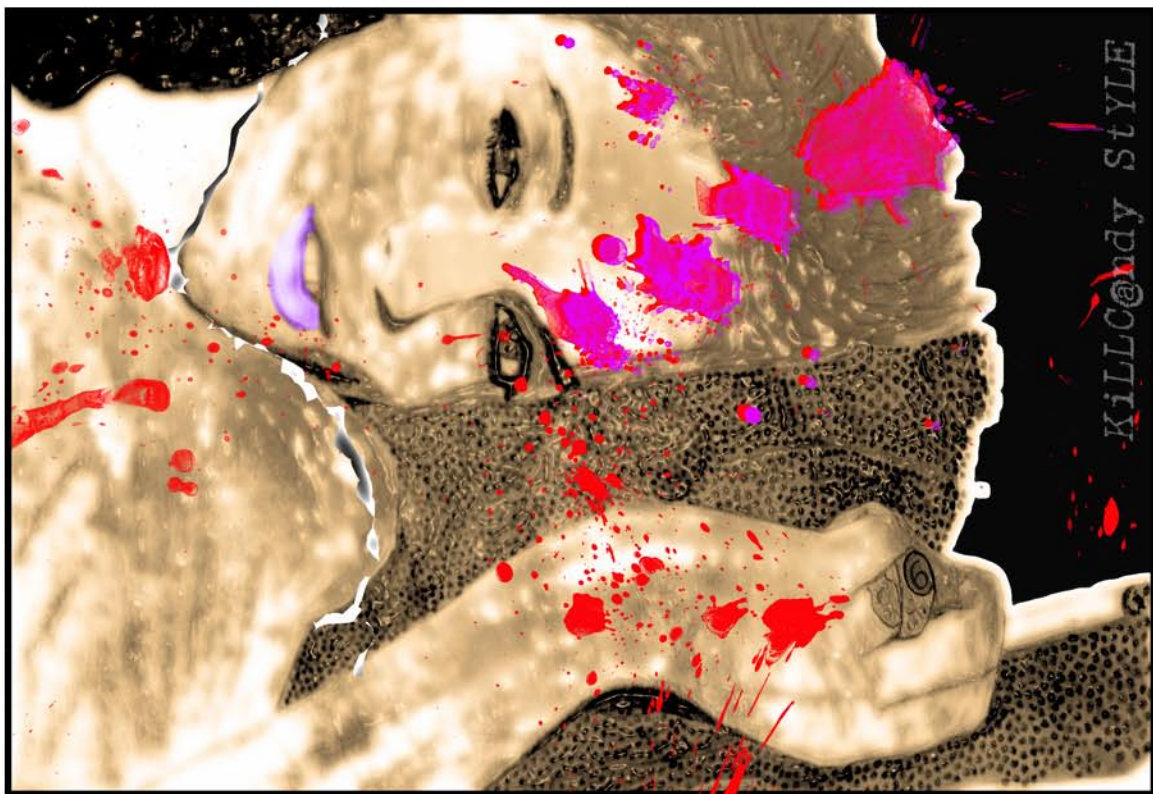
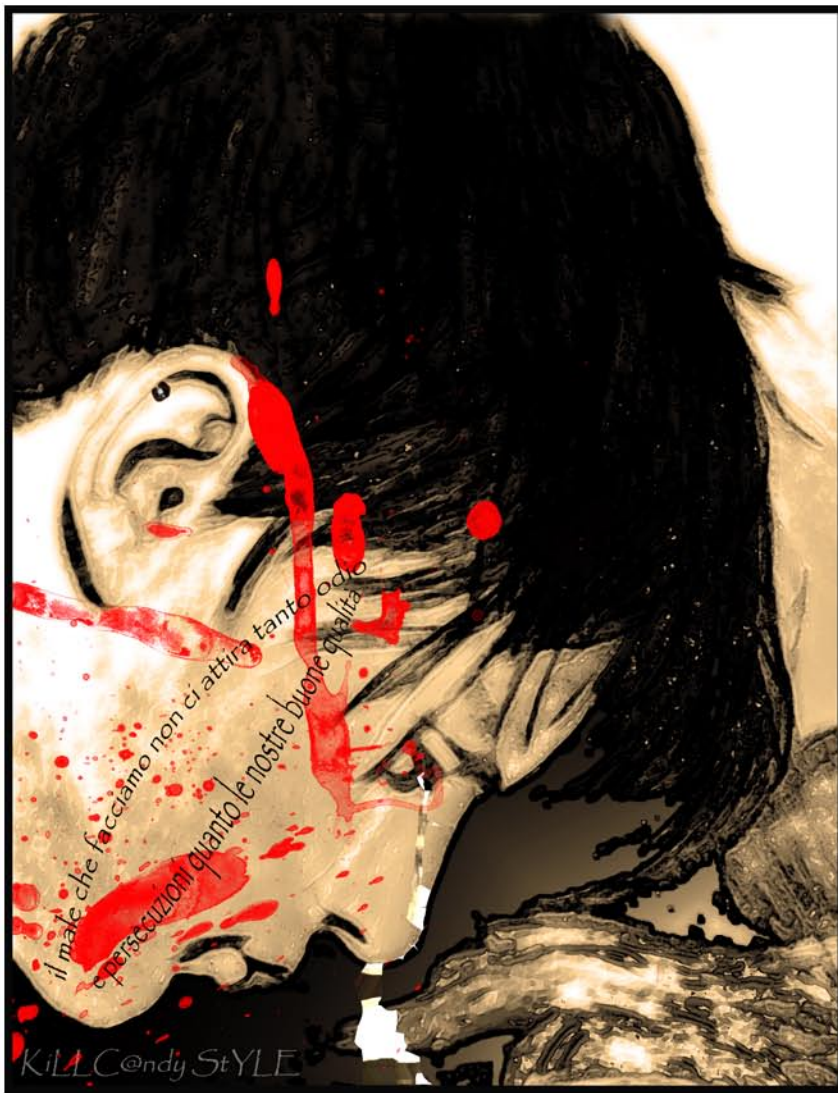


- La Scapi -
Stampa su pannello 50 x 80



- No Pois -
Stampa su tela 30 x 23

Opera unica



- Evil Inside - (Dittico)

Stampe su tela 60 x 45

Opera unica



- Arachnophobia -
Stampa su tela 90 x 54

Opera unica

Figli di una rivolta morale... lo spazio che
si fonde con lo squilibrio musicale,
il fuoco creato dalle piume, l'acqua fusa
con la lava, il fumo fuso con le nubi
cariche di pioggia, l'arcobaleno che si
getta nelle tenebre, sono tante le cose
che contrastano tra di loro ma che insieme
formano un'armonia...



- Beginning or End -

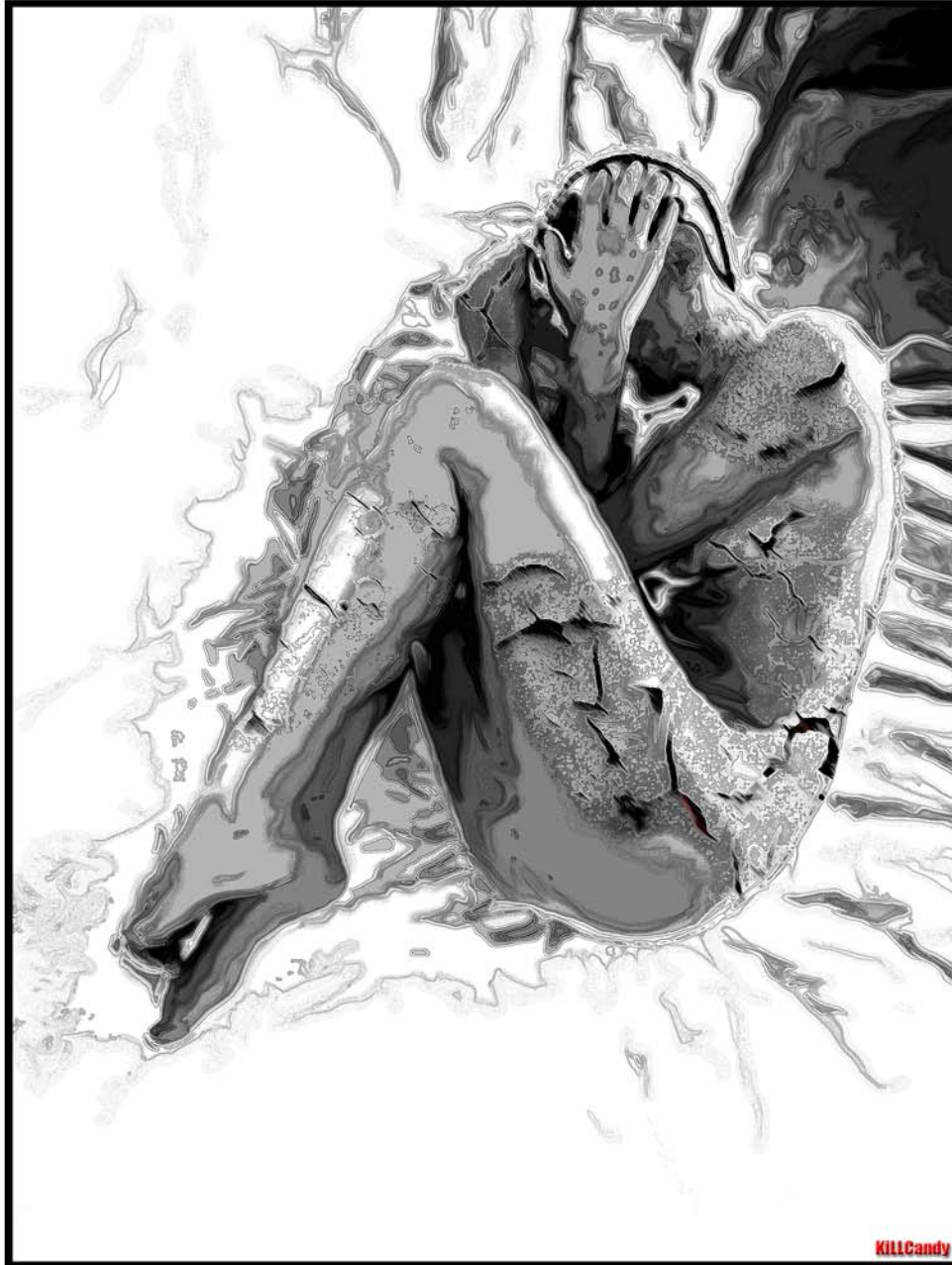
Stampa su tela 50 x 31

Opera unica



- Carbon Black -
Stampa su tela 40 x 50

Opera unica



- Crack -
Stampa su tela 50 x 38

Opera unica



- Girl With White Hair -

Stampa su tela 48 x 60

L'Arte di KiLLCandy può essere inserita nel "nuovo quadro contemporaneo" in quelle che sono definite "processualità miste" di lichtensteiniana memoria. Le sue opere dal linguaggio figurativo, vedono una ricerca e un interesse rivolto ai volti, alle espressioni, alle alterazioni del quotidiano.

Immagini stereotipate, vengono personalizzate dall'artista attraverso il suo intervento manuale. Colori, forme, si fondono su più livelli, creando opere alternative dove le tecniche tradizionali si uniscono alla tecnologia. In questo modo il mondo "diverso" di KiLLCandy esce fuori dalla tela per arrivare diretto allo spettatore.

Araxi Ipekjian

Opera unica



- Jimmo -
Stampa su forex 70 x 100



- Oxygen -
Stampa su tela 80 x 60

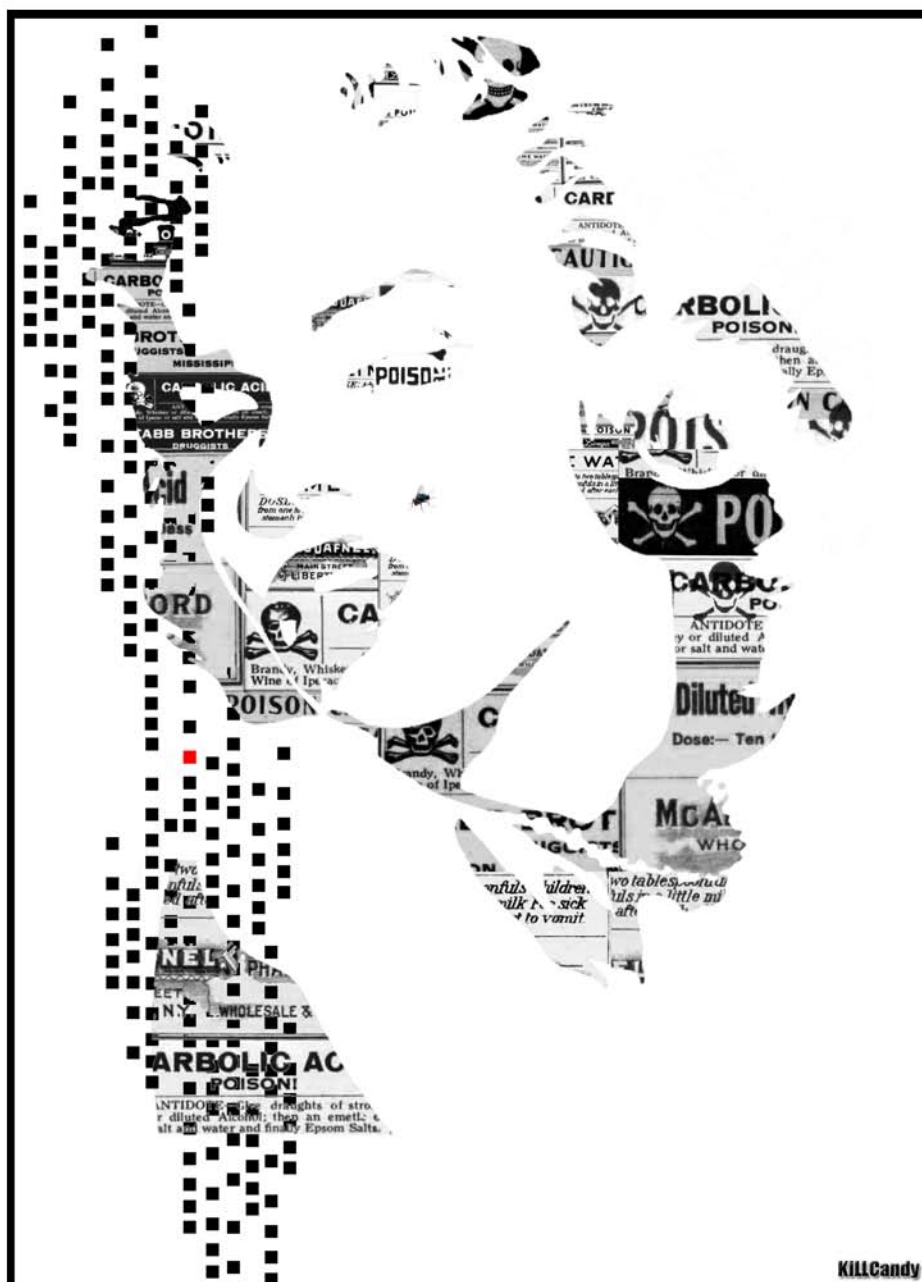


- Lacrime di piombo -
Stampa su tela 60 x 40

Opera unica



- Lady Liberty -
Stampa su tela 70 x 51



- Ritagli di veleno -
Stampa su tela 55 x 40



- Negativo su modello -
Stampa su tela 65 x 35

Opera unica

Chiusa, dentro la mia stanza, con un
compagno che non mi parla e un mondo
all'esterno che cresce senza di me.
Vedo l'arte viva dentro la bottiglia
...micidiali e devastanti le sue
sfumature che scorrono nel cuore ed
evaporano nel vento...

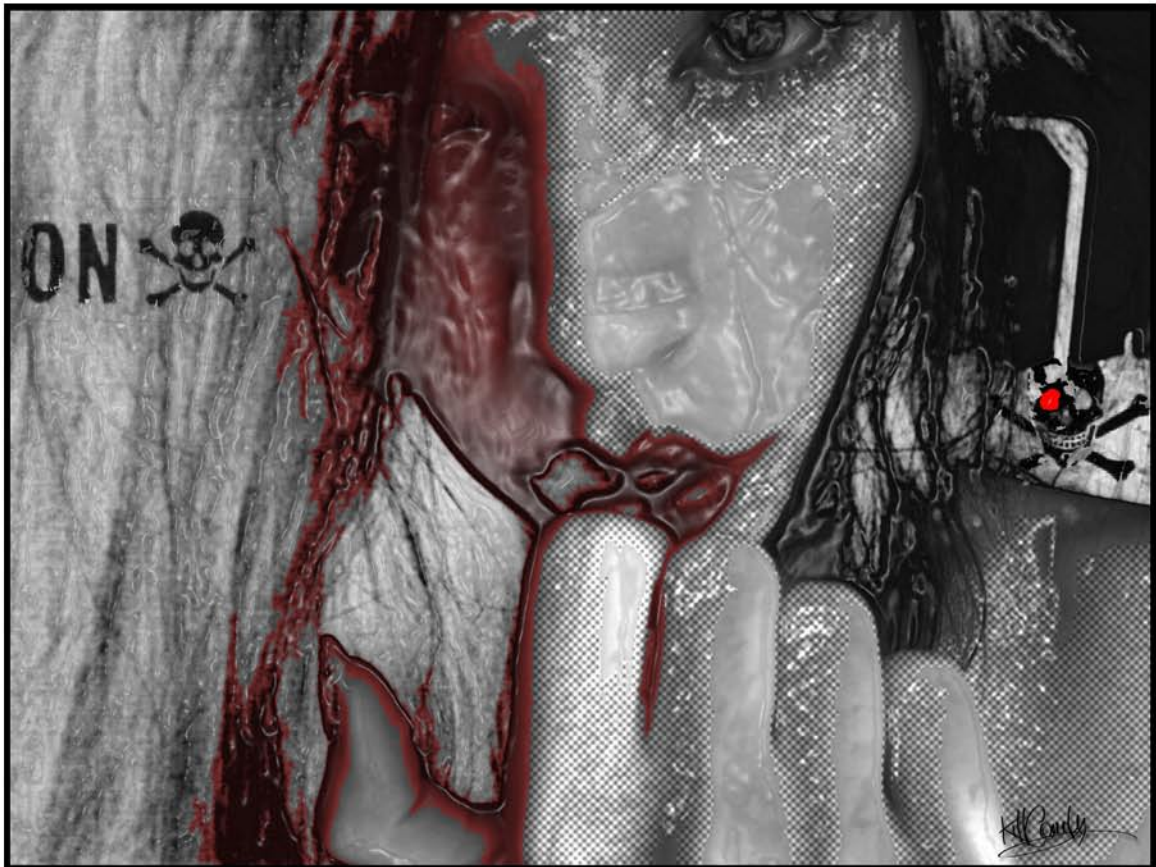


- Inside Ro(n)om -
Stampa su tela 41 x 45

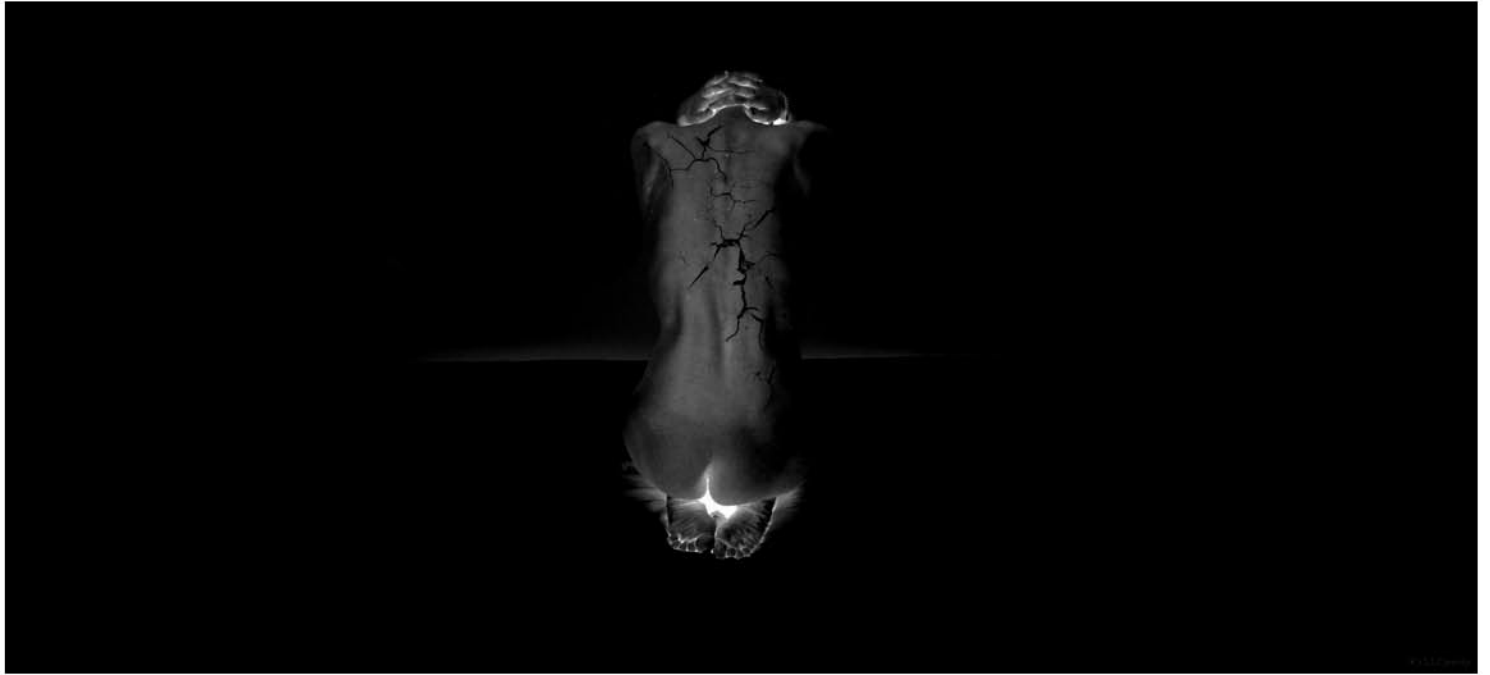
Opera unica



- Open -
Stampa su tela 60 x 45



- Poison -
Stampa su tela 30 x 23



- Negra sin Voz -
Stampa su pannello 110 x 50

Opera unica



- Rock -

Stampa su tela 50 x 38

Opera unica



- Twisted Dreams -
Stampa su tela 65 x 37

Opera unica



- Stato di NoN Equilibrio -
Stampa su pannello 60 x 46



- Sweet shadow -
Stampa su pannello 34 x 50

Opera unica

BLACK

CARBON

Stampa su tela 40 x 50
PEZZO UNICO

Hend.E.L.

STAMPA SU TELA - 36 X 29
PEZZO UNICO

MO

**GIRL WITH
WHITE HAIR**

Stampa su tela - 40 x 40
PEZZO UNICO

CRACK

STAMPA SU TELA - 50 X 38
PEZZO UNICO

INSIDE

ROOM

Stampa su tela - 41 x 45
PEZZO UNICO

BEGINNING OR

Stampa su tela - 50 x 31
PEZZO UNICO

END

**TIME
TIME**

Stampa su tela - 70 x 100
PEZZO UNICO

Stampa su pannello - 34 x 50
PEZZO UNICO

**SWEET
SHADOW**

Stampa su pannello - 34 x 50
PEZZO UNICO

**TWISTED
DREAMS**

INSIDE