

# Perlapelle...

di

Antonio Fumagalli

Via IV Novembre, 152 Uboldo - VA -

Tel. 02-96781731 - cell.320 6285445

Mail: [galleriaweart@gmail.com](mailto:galleriaweart@gmail.com)

<http://weartgallery.jimdo.com/>

**WEART**  
GALLERY



## **Esposizioni recenti**

- perlapelle...

mostra personale presso Biblioteca di Ponte Lambro (Co)  
dal 23.06.2012 al 28.07.2012

- Sagra di Lezza

Mostra collettiva d'arte presso Oratorio San Giovanni Bosco Ponte Lambro (Co)  
dal 15 al 16 Settembre 2012

- perlapelle...

Mostra presonale presso INFORMAGIOVANI del Comune di Giussano (Mb)  
dal 30 marzo al 18 Maggio 2013

- BIG Grande

Mostra nazionale d'arte moderna SPAZIO EVENT ART, Pergine Valsugana (Tn)  
A cura di Mara Campaner, in collaborazione con l'associazione "Il Piave"  
dal 3 al 22 agosto 2013

- MOSTRA ARTIGIANATO IN GIUSSANO presso Villa Sartirana, via Carroccio 2 Giussano (Mb)  
Organizzata dalla Confartigianato Milano, Monza e Brianza  
dal 28 settembre al 13 Ottobre 2013

- COLORS vs BLACK and WHITE

Rassegna internazionale d'arte contemporanea presso WEART GALLERY, Uboldo, (Va)  
dal 12 al 25 Ottobre 2013

- I LINGUAGGI DEL FUTUTRO

Mostra d'arte contemporanea presso WEART GALLERY, Uboldo, Saronno, (Va)  
Federica Giacomelli, Fumagalli Antonio, Marco Ciani, Roberto Re, Kill Candy  
dal 26 ottobre al 9 novembre 2013



# Testo critico

Ogni artista scopre la propria vocazione legandosi spesso ad elementi e materiali che più lo identificano e che riescono a ad essere fonte di ispirazione per le proprie creazioni.

Da un primo colloquio con Antonio Fumagalli ho subito compreso come la “pelle” sia entrata in simbiosi con Lui e come la stessa abbia caratteristiche tali da permettergli di liberare il proprio estro creativo mantenendo vive talune peculiarità caratteriali che risultano essere assimilabili tra loro.

Le creazioni di Antonio presentano tre elementi fondamentali che lo identificano e lo rendono assolutamente unico nel suo operare.

Il primo elemento, immediatamente riscontrabile, risulta essere l'ELEGANZA delle opere, filo conduttore in tutte le sue creazioni.

Il secondo elemento che ho avuto modo di poter osservare e successivamente di riscontrare a livello caratteriale nell'artista, è la PRECISIONE e la cura del dettaglio che pone in tutto ciò che fa andando a rafforzare l'eleganza visiva prima citata.

Il terzo elemento è il SIGNIFICATO che ogni opera vuole esprimere , la quale unita ai due precedenti elementi imprescindibili gli uni dagli altri, rende ogni lavoro di Antonio unico , identificandolo come ARTISTA e come CREATORE di emozioni.

Proprio tali emozioni spesso sono accompagnatorie di brevi testi che l'artista è solito accostare ad ogni lavoro, quasi a rafforzare il significato che già l'opera è in grado di far cogliere, ma fugando ogni dubbio relativo al messaggio che vuole trasmettere.

Arzuffi Gian Pietro



**“ACQUA”**

Pelle cucita a mano su pannello

Misure: Diam. 30 cm

2012



**“GOCCE”**

Pelle cucita a mano su pannello

Misure: Diam. 30 cm

2012





**“ONDE”**

**Pelle cucita a mano su pannello**

**Misure: Diam. 30 cm**

**2012**



**“MAJI”**

**Pelle cucita a mano su pannello**

**Misure: Diam. 30 cm**

**2012**





**“PICCOLE DISCRASIE”**  
Pelle cucita a mano su pannello  
Misure: Diam. 30 cm  
2011



**“PICCOLE DISCRASIE”**  
Pelle cucita a mano su pannello  
Misure: Diam. 30 cm  
2011

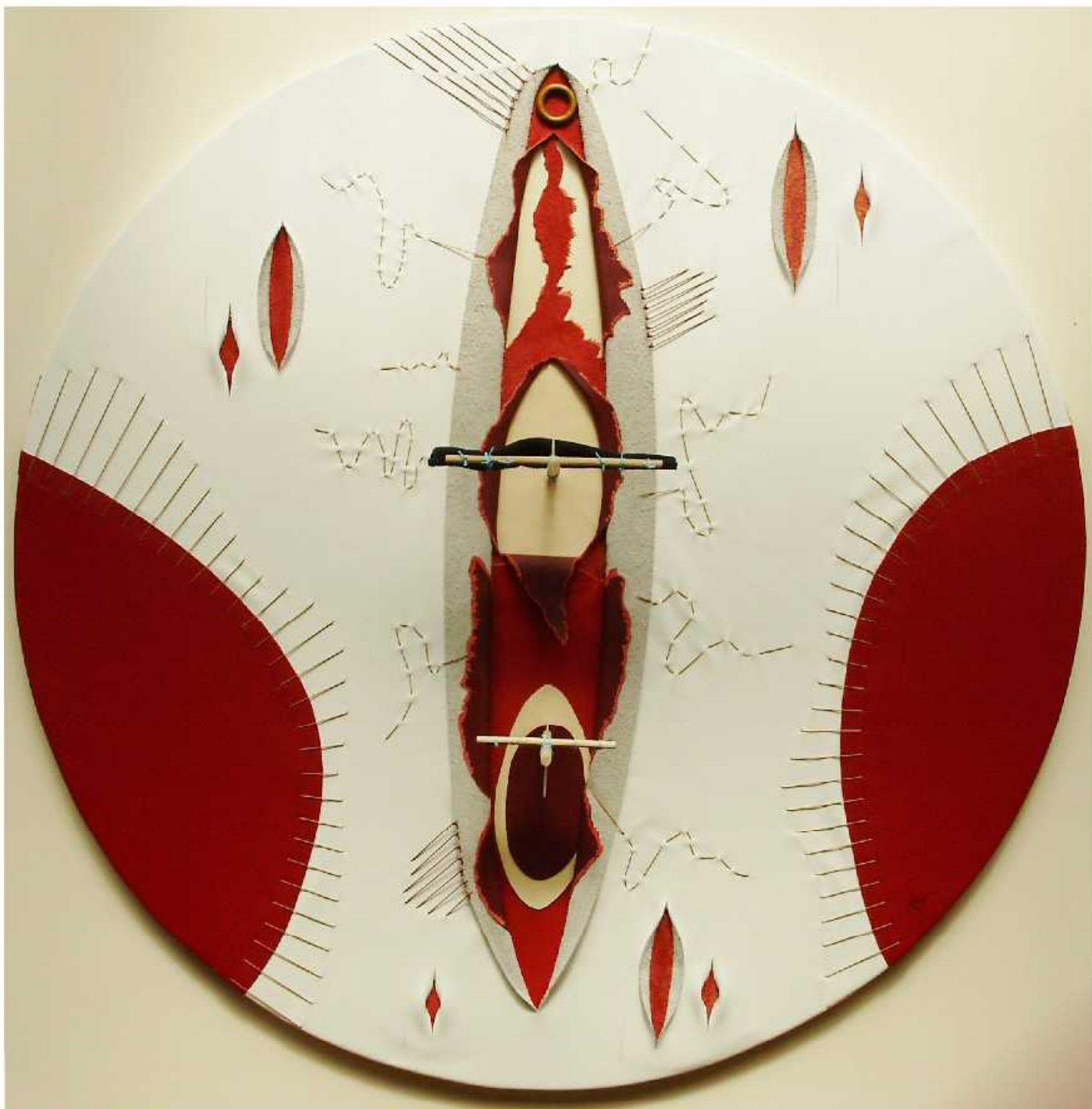




**“TERRA, VENTO ...MARE”**  
Pelle cucita a mano su pannello  
Misure: Diam. 50 cm e diam. 20  
2012



**“L FIORITURA DEL DOLORE”**  
Pelle cucita a mano su pannello  
Misure: Diam. 30 cm  
2012



**“CHIODO FISSO”**

Pelle cucita a mano su pannello

Misure: Diam. 100 cm

2012



**“LIBERAZIONE”**

Pelle cucita a mano su pannello

Misure: 105x105 cm

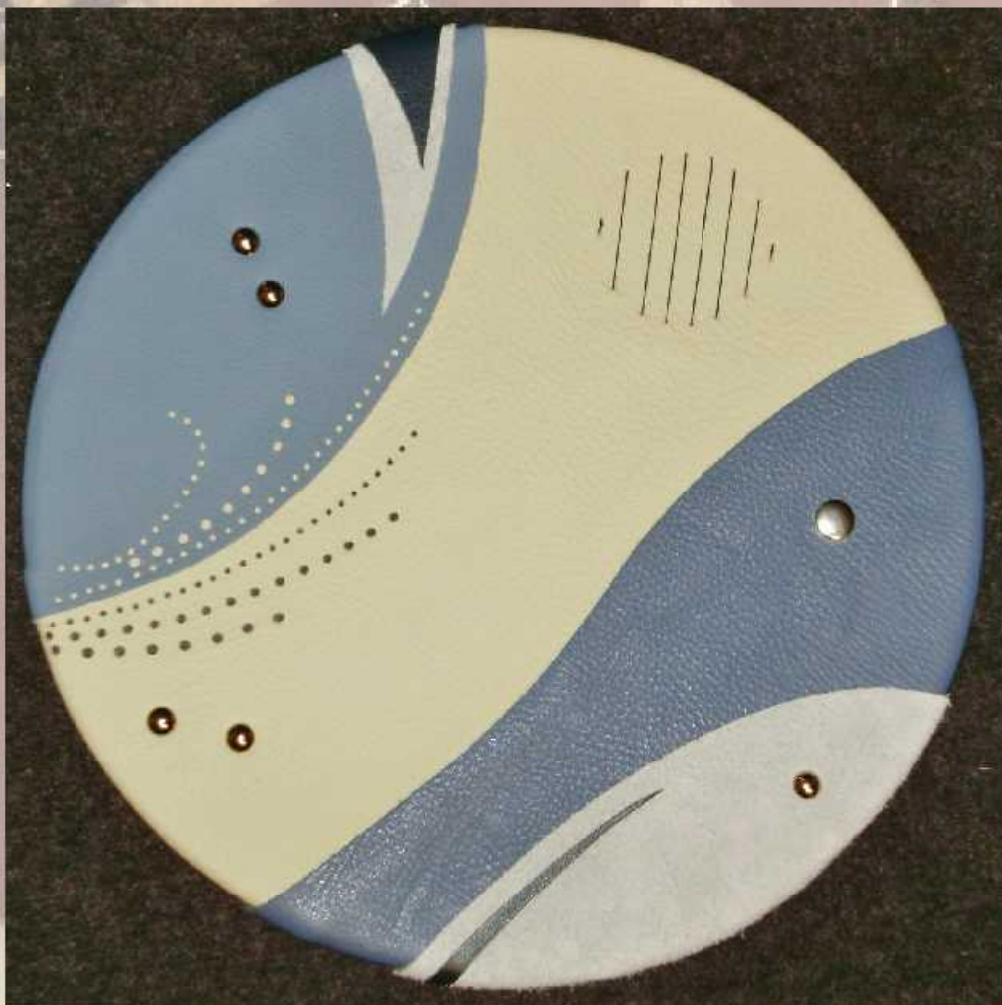
2013





**“SPECCHIO SPECCHIO DELLA MIA ANIMA”**

Pelle cucita a mano  
su specchio  
Misure: Diam. 50 cm  
2012



**“H2O”**  
Pelle cucita a mano  
su pannello  
Misure: Diam. 30 cm  
2011



**“CIELO E MARE”**

Pelle cucita a mano su pannello  
Misure: Diam. 50 cm  
2010



**“DISCRASIE”**

Pelle cucita a mano su vetro  
Misure: Diam. 80 cm  
2011



**“TRIBALE”**

Pelle cucita a mano su pannello

Misure: 45x135 cm

2011



**“MONDO INTERIORE”**

Pelle cucita a mano su pannello

Misure: 180x60 cm

2012





**“ROSSO”**

Pelle cucita a mano su pannello

Misure: Diam. 30 cm

2012

**“SPERANZA”**  
Pelle cucita a mano su pannello  
Misure: Diam. 30 cm  
2012







**“NATALE 2012 ”**

**Pelle cucita a mano su pannello**

**Misure: Diam. 30 cm**

**2012**



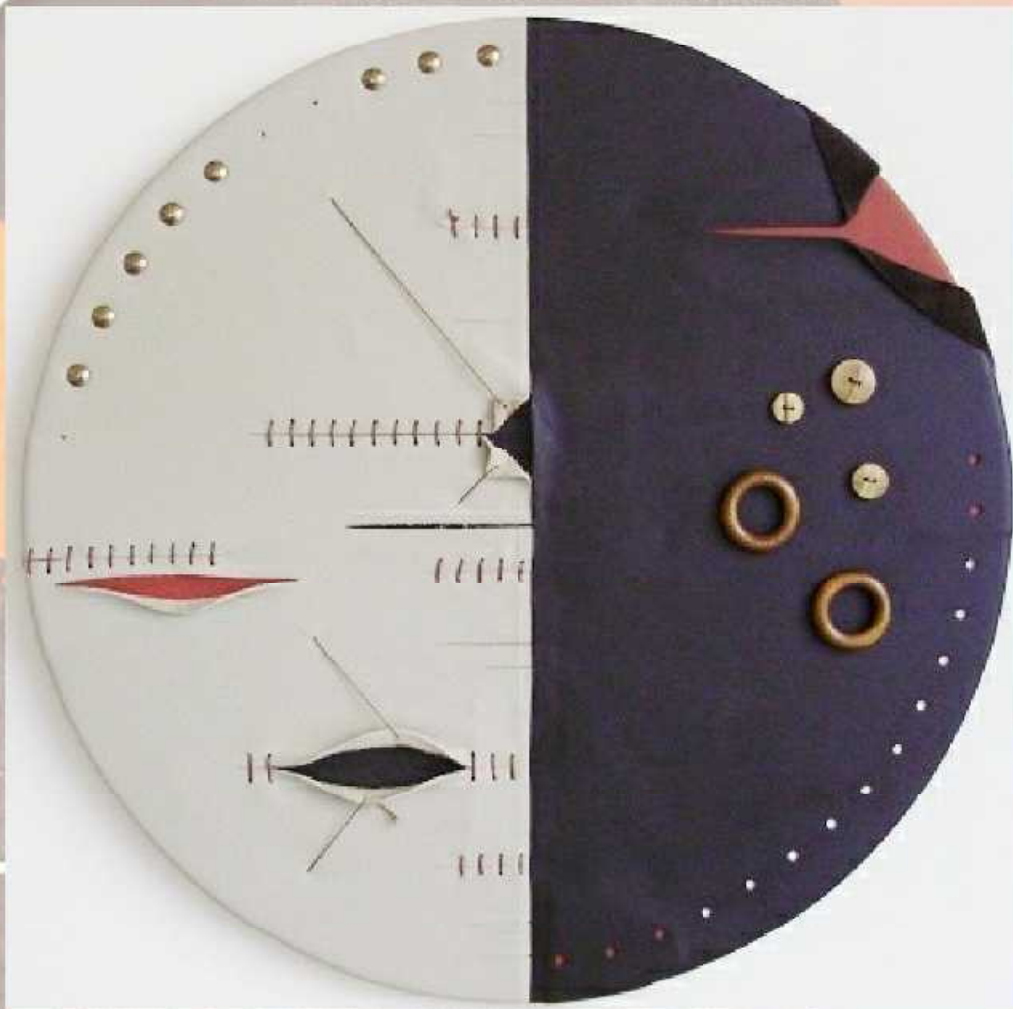
**“NATALIZIO ”**

**Pelle cucita a mano su pannello**

**Misure: Diam. 30 cm**

**2012**





**“DOPPIA ESISTENZA”**

Pelle cucita a mano  
su pannello

Misure: Diam. 50 cm  
2012



**“GRAFFI”**

Pelle cucita a mano  
su pannello

Misure: Diam. 50 cm  
2011



**“BIG BANG”**

Pelle cucita a mano su pannello

Misure: Diam. 30 cm

2011



**“BIG BANG II”**

Pelle cucita a mano su pannello

Misure: Diam. 30 cm

2013





**“MATERIA”**

Pelle cucita a mano su pannello

Misure: Diam. 100 cm

2012



**“BIBLIOFILIA...PER ME”**

Pelle cucita a mano su pannello

Misure: Diam. 100 cm

2011



**“BIBLIOFILIA...PER TUTTI”**

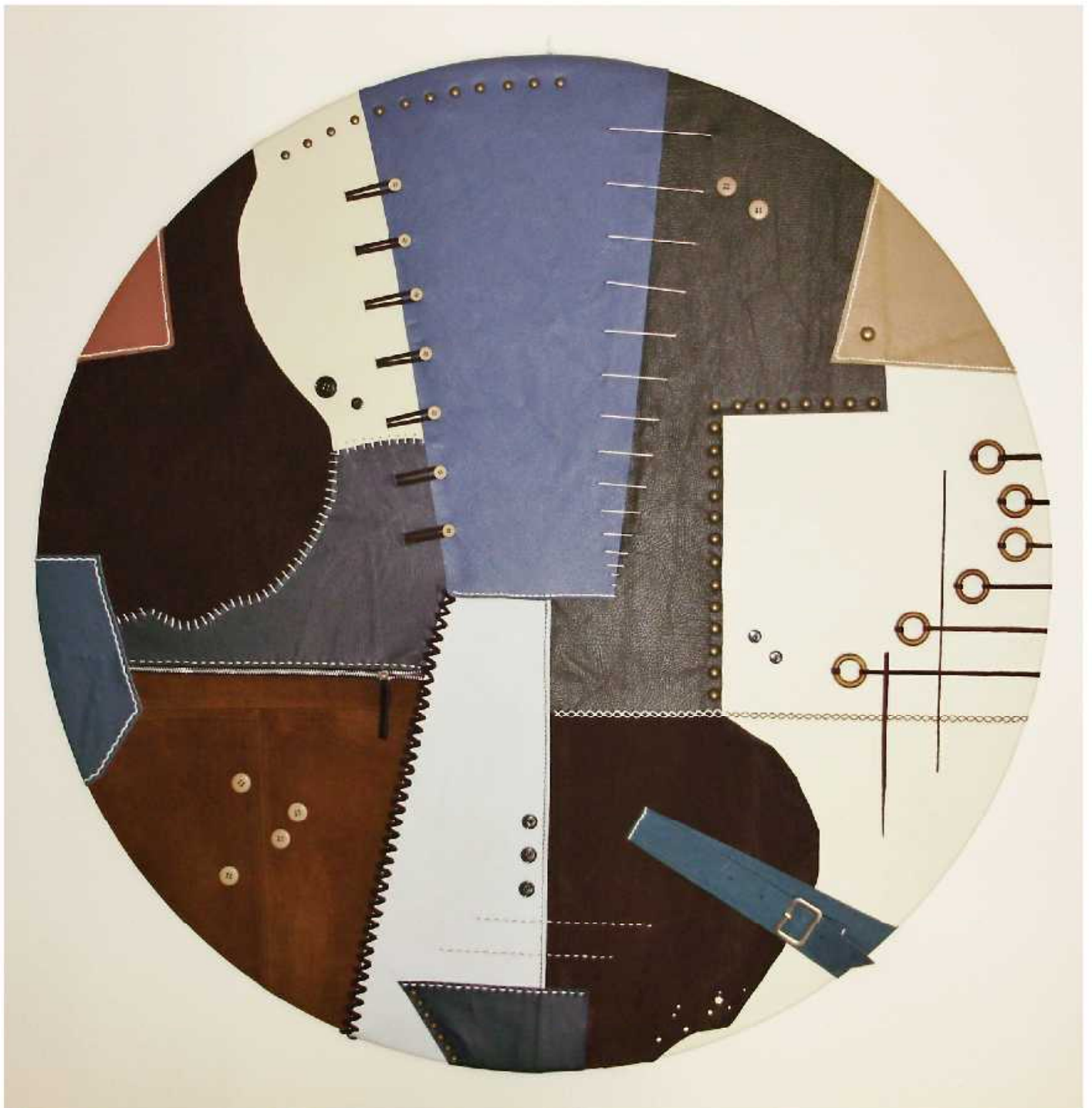
Pelle cucita a mano su pannello

Misure: Diam. 100 cm

2011







“115”

Pelle cucita a mano su pannello

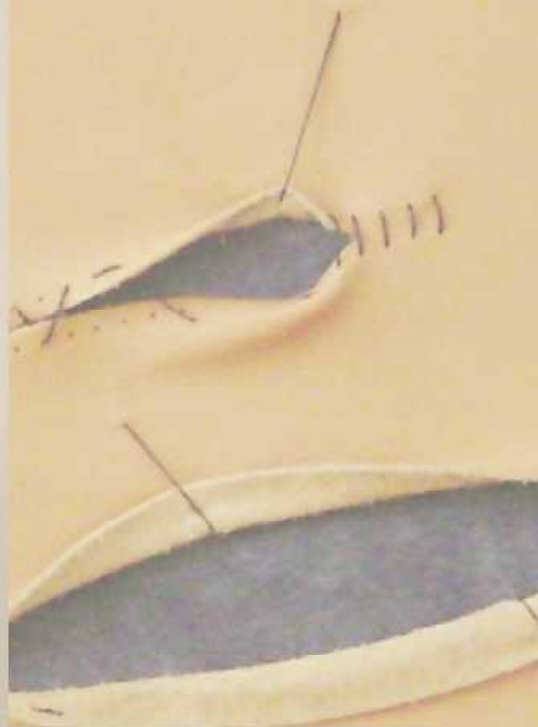
Misure: Diam. 115cm

2010

**“FERITE DELL’ANIMA”**

Pelle cucita a mano  
su pannello

Misure: Diam. 50 cm  
2011



**“SOTTOPELLE”**

Pelle cucita a mano  
su pannello

Misure: Diam. 100 cm  
2012







**“PRESA DI COSCIENZA”**

Pelle cucita a mano su pannello

Misure: 140X120 cm

2013



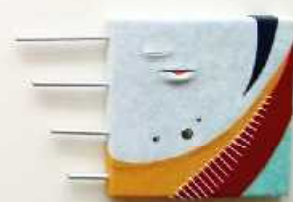


**“UNO SGUARDO SULL’ANIMA”**

Pelle cucita a mano su pannello

Misure: 185X145 cm

2013

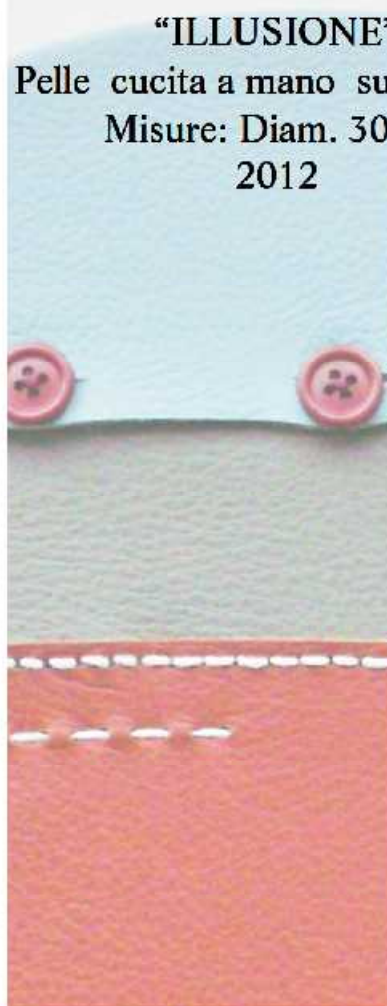


**“ILLUSIONE”**

Pelle cucita a mano su pannello

Misure: Diam. 30 cm

2012



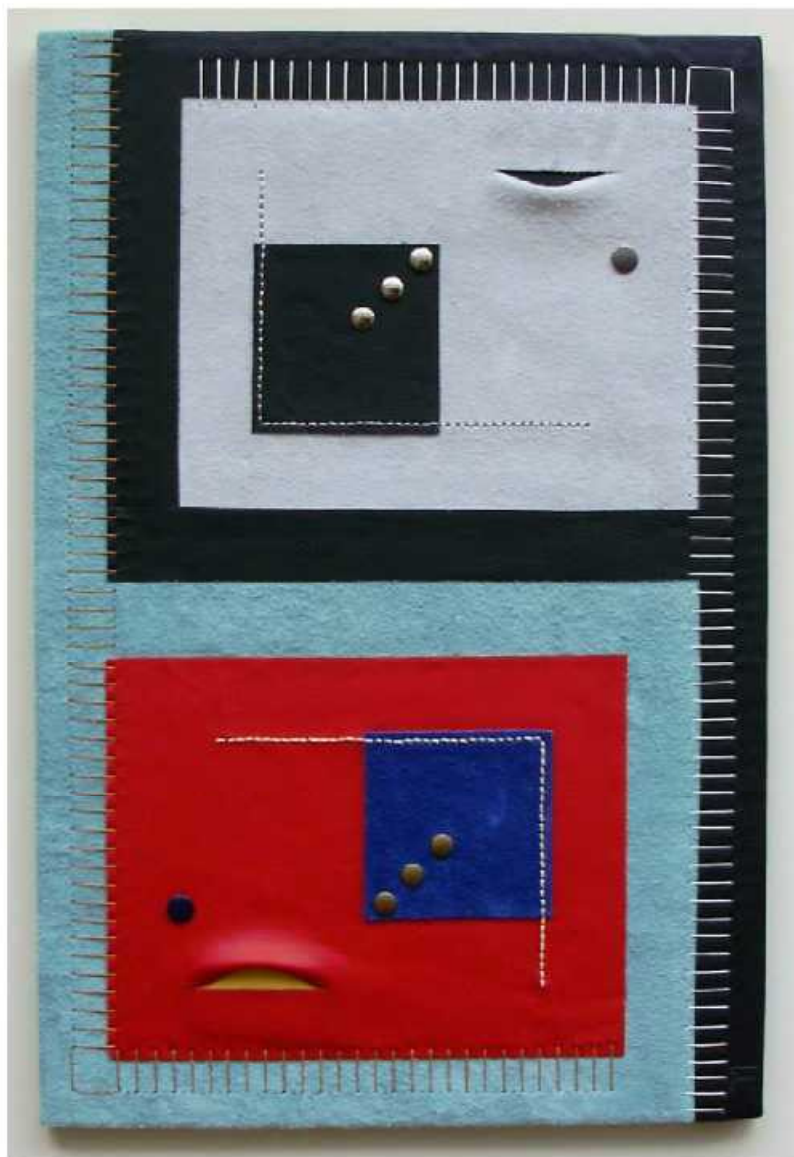


**“INTERAZIONI DI SIMMETRIA”**

Pelle cucita a mano su pannello

Misure: 40x60 cm

2013

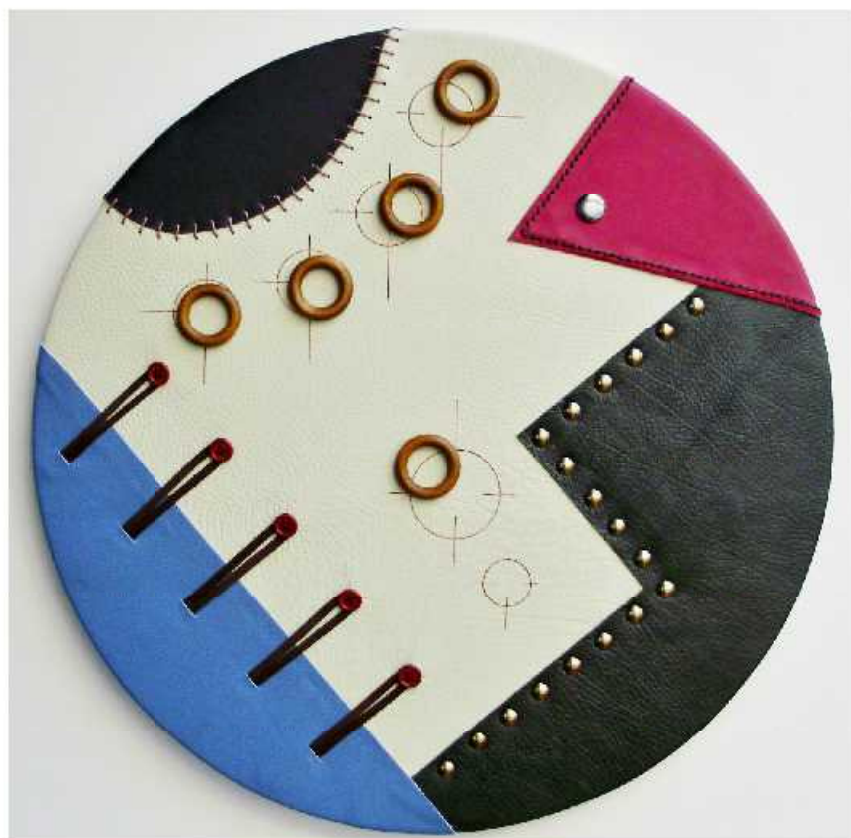


**“GEOMETRIE”**

Pelle cucita a mano su pannello

Misure: Diam. 50 cm

2012





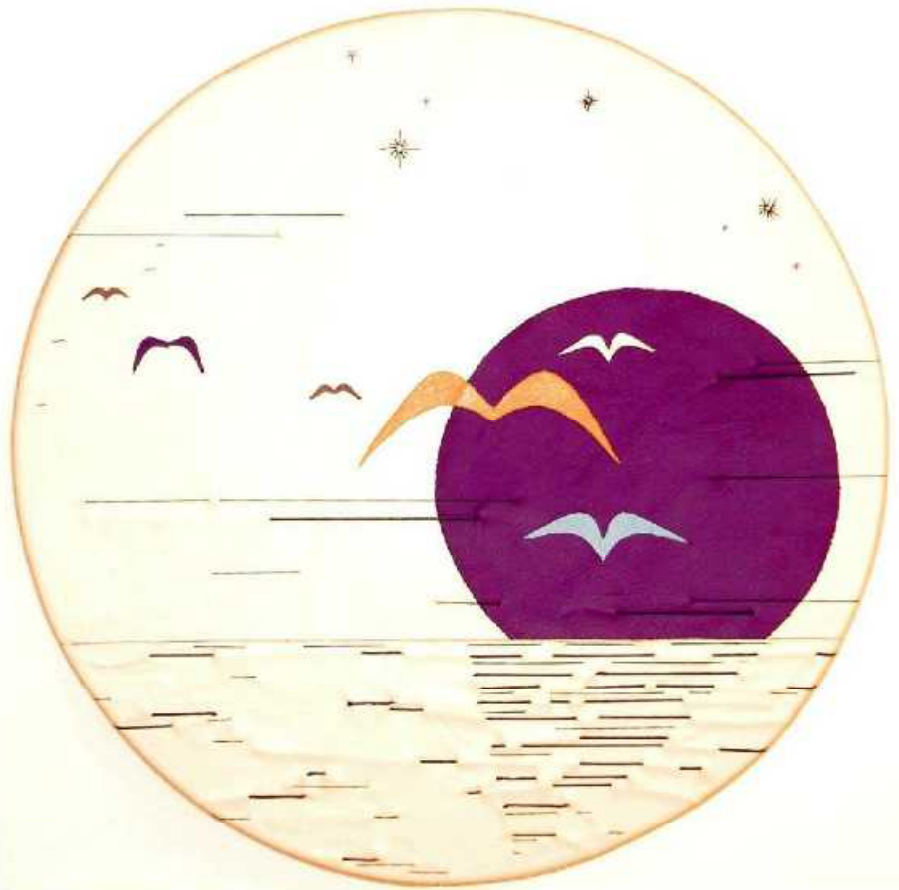
F  
R  
O  
N  
T  
E

**"TRAMONTI"**

**Pelle cucita a mano su pannello**

**Misure: Diam. 40cm**

**2012**



R  
E  
T  
R  
O



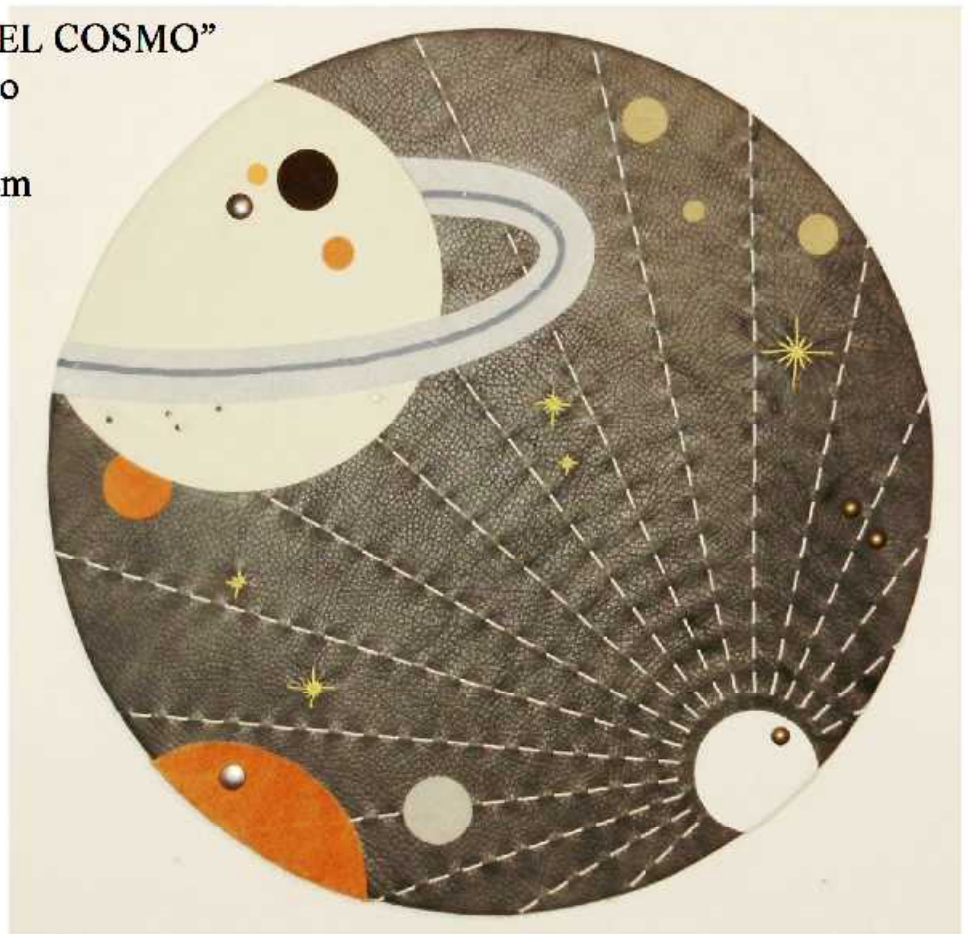
**“ROMANTICO NOTTURNO”**

Pelle cucita a mano  
su pannello  
Misure: Diam. 50 cm  
2011



**“PICCOLI ESPLORATORI DEL COSMO”**

Pelle cucita a mano  
su pannello  
Misure: Diam. 50 cm  
2011





## “PASSAGGI”

Pelle cucita a mano su pannello

Misure: 30x180 cm

2013

